

	Confini comunali di Laurito
	Altri confini comunali
	Edifici rilevati da CTR
	Edifici rilevati da immagine satellitare
<b>PERICOLOSITÀ IDRAULICA</b>	
	Fascia A
	Fascia B1
	Fascia B2
	Fascia B3
	Fascia C
<b>PERICOLOSITÀ FRANA</b>	
	Pericolosità molto elevata - P4
	Pericolosità elevata - P3
	Pericolosità media - P2
	Pericolosità moderata - P1
<b>AREE DI ATTENZIONE</b>	
	Aree di conoide
	Aree di fondovalle
	Aree di versante
<b>ELEMENTI ESPOSTI</b>	
	Edifici esposti

**legenda**

Cartografia e Sistema Informativo Territoriale  
Ingegnere Giacomo CARISTI

Progettazione  
R.T.P. arch. Antonio OLIVERO

Arch. Antonio OLIVERO - Coordinamento e pianificazione  
Architetto Giuseppe IPPOLITO - Analisi e rilievi  
Ingegnere Giuseppe RUSSO - Rilievo Sismico  
Agronomo Annelisa PALOMBA - Rischio incendio boschivo

Il Responsabile del Procedimento  
Geom. Saverio GAMBARRINO

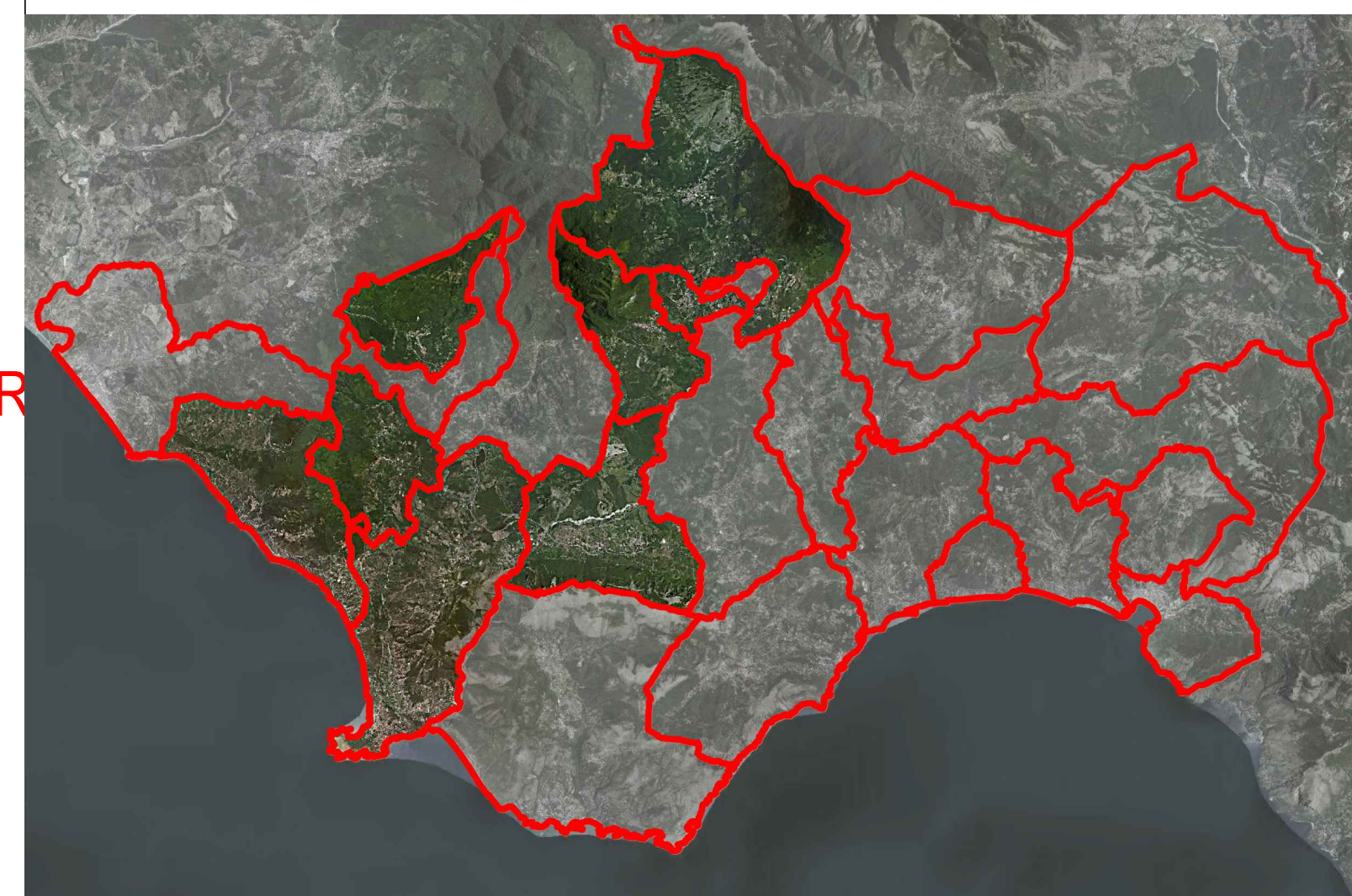
Il Presidente della Comunità Montana  
Vincenzo SPERANZA

Il Segretario Generale  
Geom. Fausto FRACCOLO

Adozione

Approvazione

**BUSSENTO** **COMUNITÀ MONTANA**  
**BUSSENTO - LAMBRO E MINGARDO**



**PIANO DI EMERGENZA INTERCOMUNALE  
DI PROTEZIONE CIVILE**

