

NOVI VELIA

ROFRANO

MONTANO ANTILLA

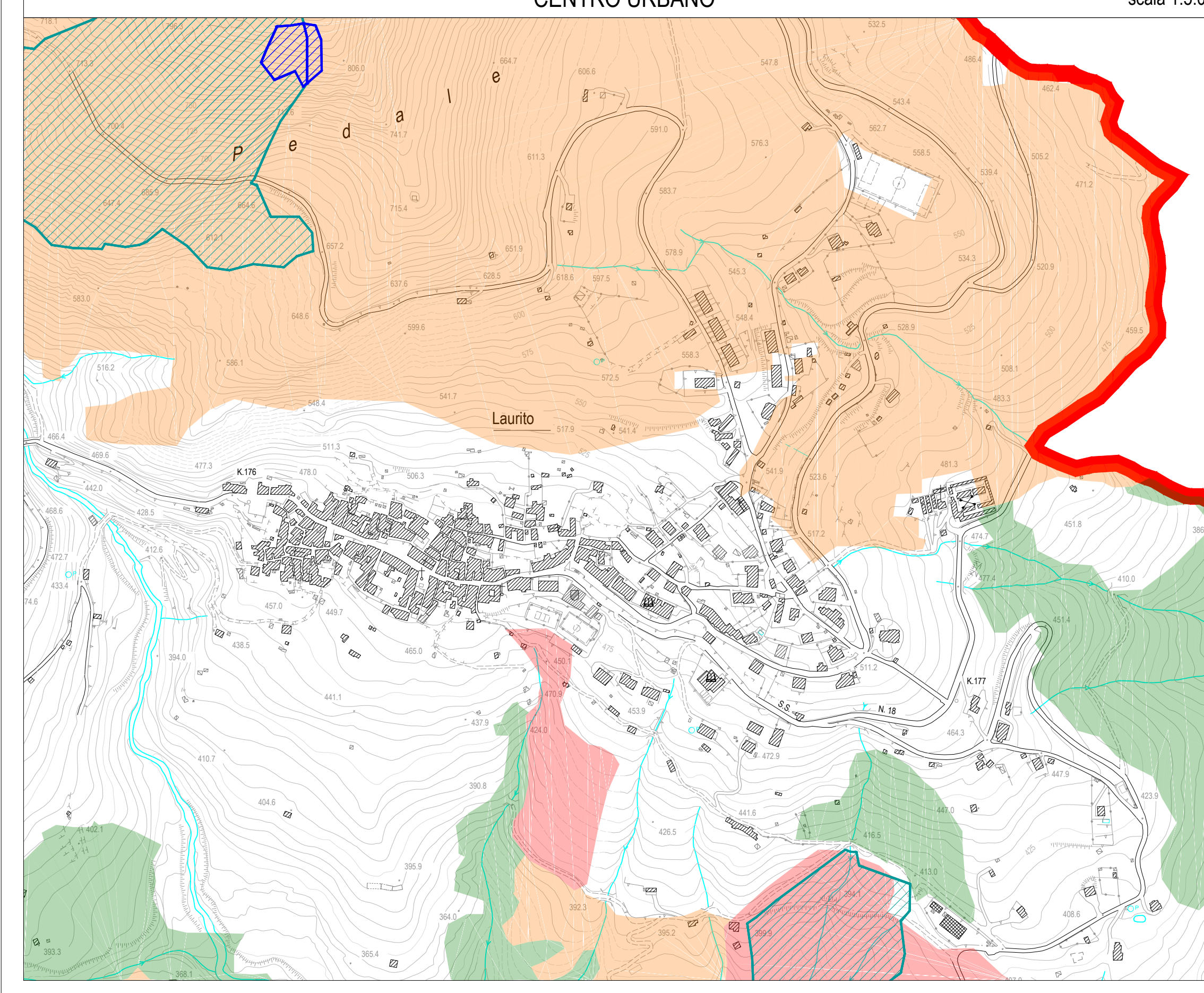
ALFANO

ROCCAGLOR

CELLE DI BULGHERIA

CENTRO URBANO

scala 1:5.000



- Confini comunali di Laurito
- Altri confini comunali
- Edifici rilevati da CTR
- Edifici rilevati da immagine satellitare

PERICOLOSITÀ INCENDI BOSCHIVI

- Pericolosità bassa
- Pericolosità medio bassa
- Pericolosità media
- Pericolosità medio alta
- Pericolosità alta

INCENDI PREGRESSI

- Incendi anno 2007
- Incendi anno 2008
- Incendi anno 2009
- Incendi anno 2011
- Incendi anno 2012

legenda

Cartografia e Sistema Informativo Territoriale
Ingegner Giacomo CARISTI

Progettazione
R.T.P. arch. Antonio OLIVERO

Arch. Antonio OLIVERO - Coordinamento e pianificazione
Architetto Giuseppe IPPOLITO - Analisi e rilievo
Ingegnere Giuseppe BUSISO - Rilievo Spazio
Agronomo Annelisa PALOMBA - Rilievo incendio boschivo

Il Responsabile del Procedimento
Geom. Saverio GAMBIRANO

Il Presidente della Comunità Montana
Vincenzo SPERANZA

Adozione

Approvazione

Il Segretario Generale
Gianfranco FRACCOLO

**COMUNITÀ MONTANA
BUSSENTO - LAMBRO E MINGARDO**



**PIANO DI EMERGENZA INTERCOMUNALE
DI PROTEZIONE CIVILE**

Legge n. 225/1992 e s.m.i. e D.G.R. Campania n. 146/2013

IDENTIFICAZIONE DEI RISCHI

Pericolosità da incendi boschivi

COMUNE DI LAURITO

Elaborato 02

Tav. 2.5 E

scala 1:10.000
V0 - Settembre 2015

