

NOVI VELIA

ROFRANO

MONTANO ANTILLA

ALFANO

ROCCAGLOR

CELLE DI BULGHERIA

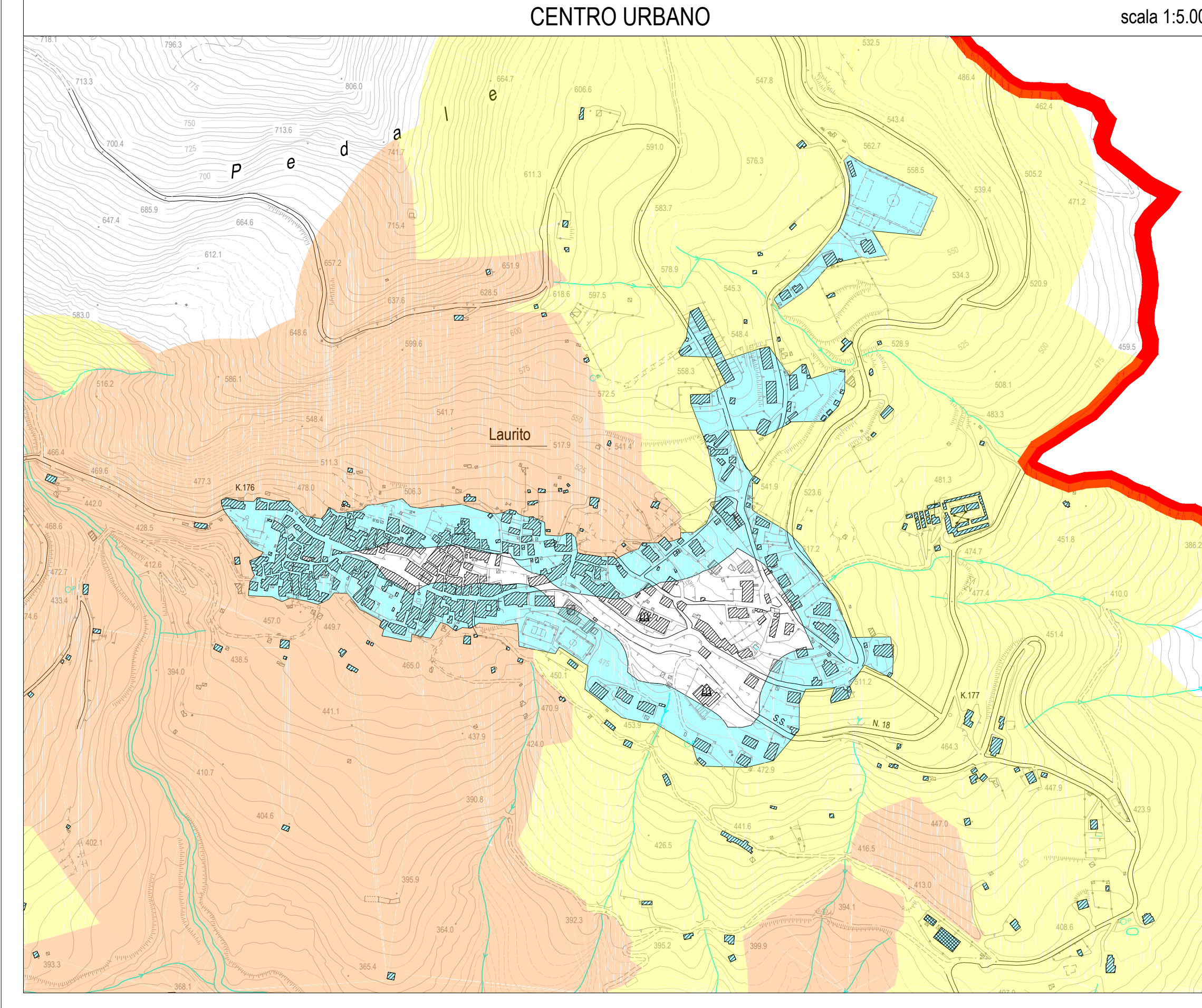
CENTRO URBANO

scala 1:5.000

- Confini comunali di Laurito
- Altri confini comunali
- Edifici rilevati da CTR
- Edifici rilevati da immagine satellitare
- Fascia di interfaccia (50 m)

PERICOLOSITÀ DA INCENDI DI INTERFACCIA

- Pericolosità alta
- Pericolosità media
- Pericolosità bassa



legenda

Cartografia e Sistema Informativo Territoriale
Ingegnere Giacomo CARISTI

Progettazione
R.T.P. arch. Antonio OLIVERO

Arch. Antonio OLIVERO - Coordinamento e pianificazione
Architetto Giuseppe IPPOLITO - Analisi e rilievi
Ingegnere Giuseppe RUSSO - Rilievo Spazio
Agronomo Annelisa PALOMBA - Rilievo incendio boschivo

Il Responsabile del Procedimento
Geom. Saverio GAMBARRINO

Il Presidente della Comunità Montana
Vincenzo SPERANZA

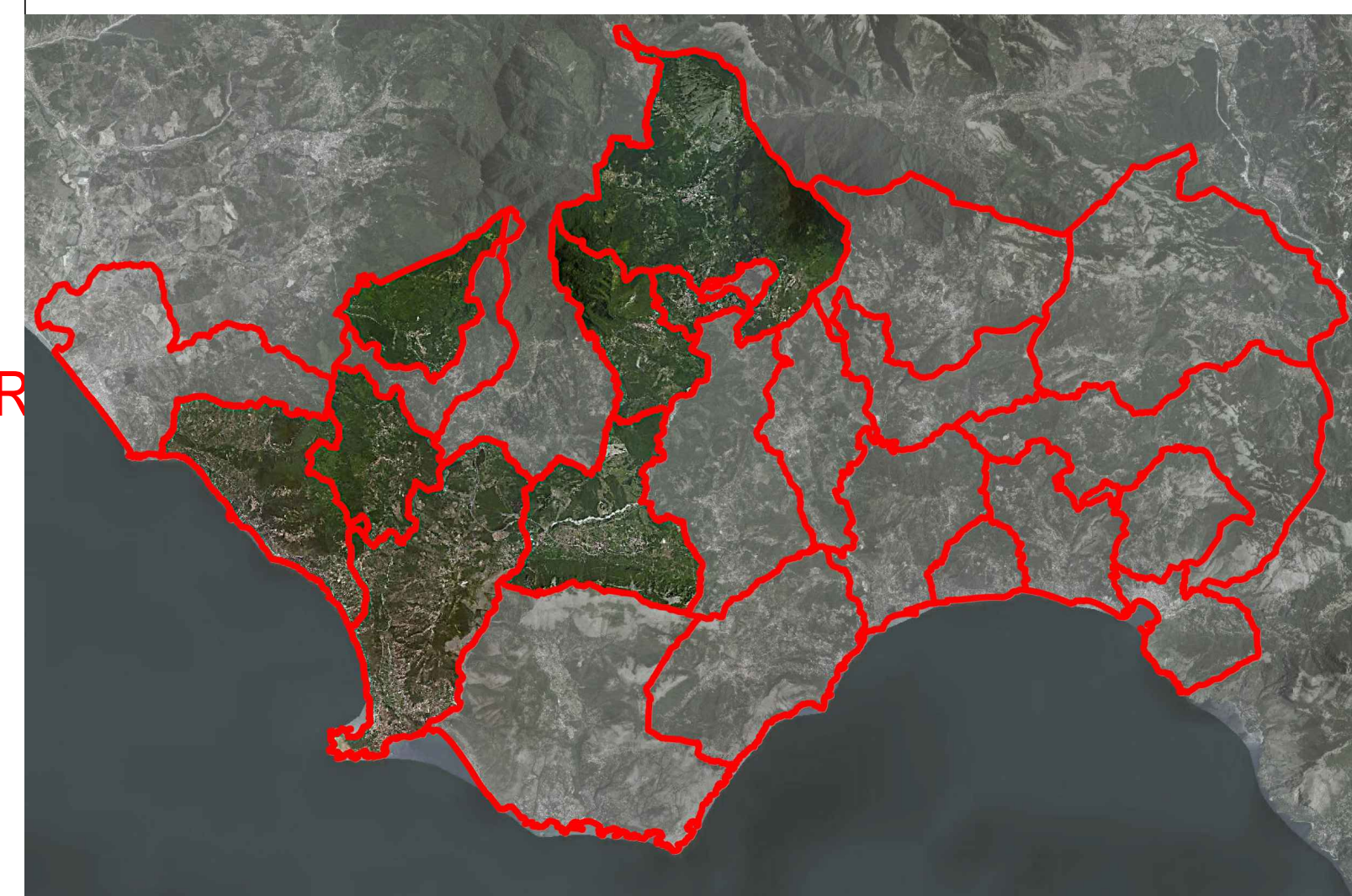
Il Segretario Generale
Gest. Fabio FRACCOLO

Adozione

Approvazione

BUSSENTO **COMUNITÀ MONTANA**
BUSSENTO - LAMBRO E MINGARDO

Comune di Aiano
Comune di Celle di Bulgheria
Comune di Centola
Comune di Carcano Vetere
Comune di Laurito
Comune di Pisciotta
Comune di Rocfrano
Comune di San Mauro La Bruca



**PIANO DI EMERGENZA INTERCOMUNALE
DI PROTEZIONE CIVILE**

Legge n. 225/1992 e s.m.i. e D.G.R. Campania n. 146/2013

IDENTIFICAZIONE DEI RISCHI
Pericolosità da incendi di interfaccia

COMUNE DI LAURITO

Elaborato 02
Tav. 2.6 E
scala 1:10.000
V0 - Settembre 2015

