

NOVI VELIA

ROFRANO

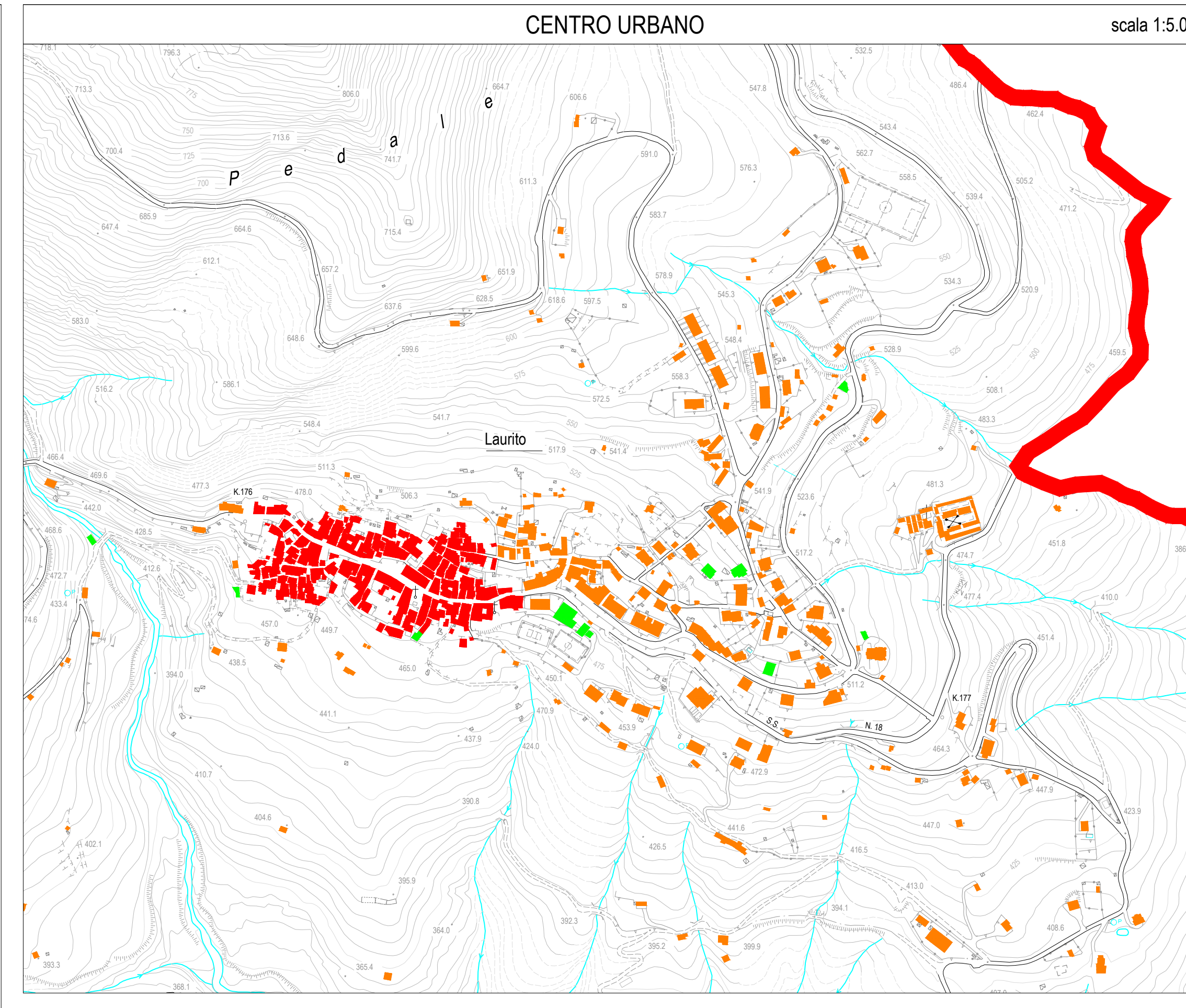
MONTANO ANTILLA

ALFANO

ROCCAGLIONE

ROCCAGLIONE

CELLE DI BULGHERIA



- Confini comunali di Laurito
- Altri confini comunali
- Edifici rilevati da CTR
- Edifici rilevati da immagine satellitare

VULNERABILITÀ SISMICA

- Vulnerabilità elevata
- Vulnerabilità media
- Vulnerabilità bassa

legenda

Cartografia e Sistema Informativo Territoriale
Ingegnere Giacomo CARISTI

Progettazione
R.T.P. arch. Antonio OLIVERO

Arch. Antonio OLIVERO - Coordinamento e pianificazione
Architetto Giuseppe IPPOLITO - Analisi e iterativi
Ingegnere Giuseppe RUSCO - Rilievo Sismico
Agronomo Annelisa PALOMBA - Rilievo incendio boschivo

Il Responsabile del Procedimento
Geom. Saverio GAMBARRINO

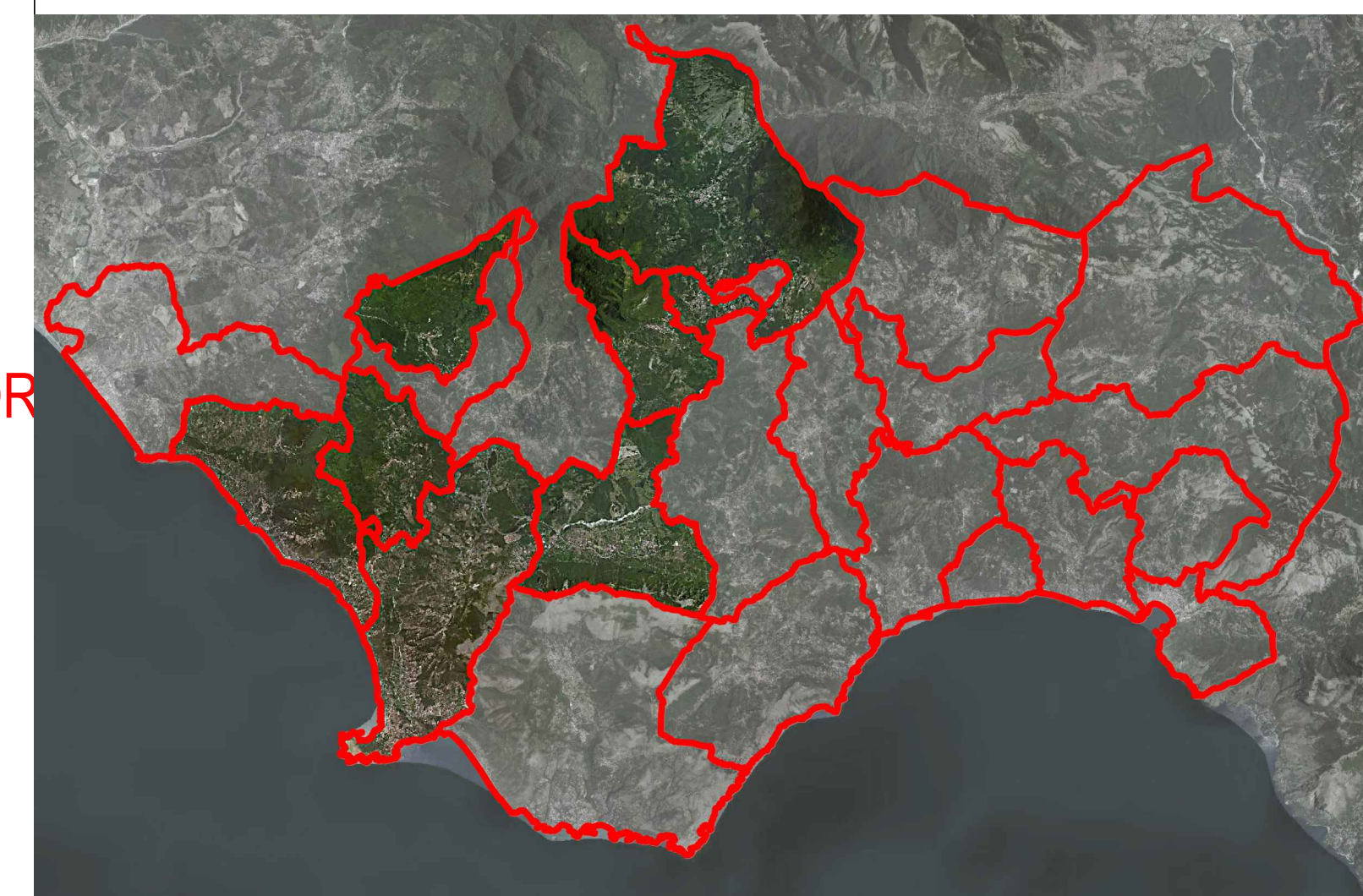
Il Presidente della Comunità Montana
Vincenzo SPERANZA

Adozione

Il Segretario Generale
Geom. Fausto FRACCOLO

Approvazione

BUSSENTO **COMUNITÀ MONTANA**
BUSSENTO - LAMBRO E MINGARDO



**PIANO DI EMERGENZA INTERCOMUNALE
DI PROTEZIONE CIVILE**

Legge n. 225/1992 e s.m.i. e D.G.R. Campania n. 146/2013

IDENTIFICAZIONE DEI RISCHI

Vulnerabilità sismica

COMUNE DI LAURITO



Elaborato 02

Tav. 2.7 E

scala 1:10.000

V0 - Settembre 2015

